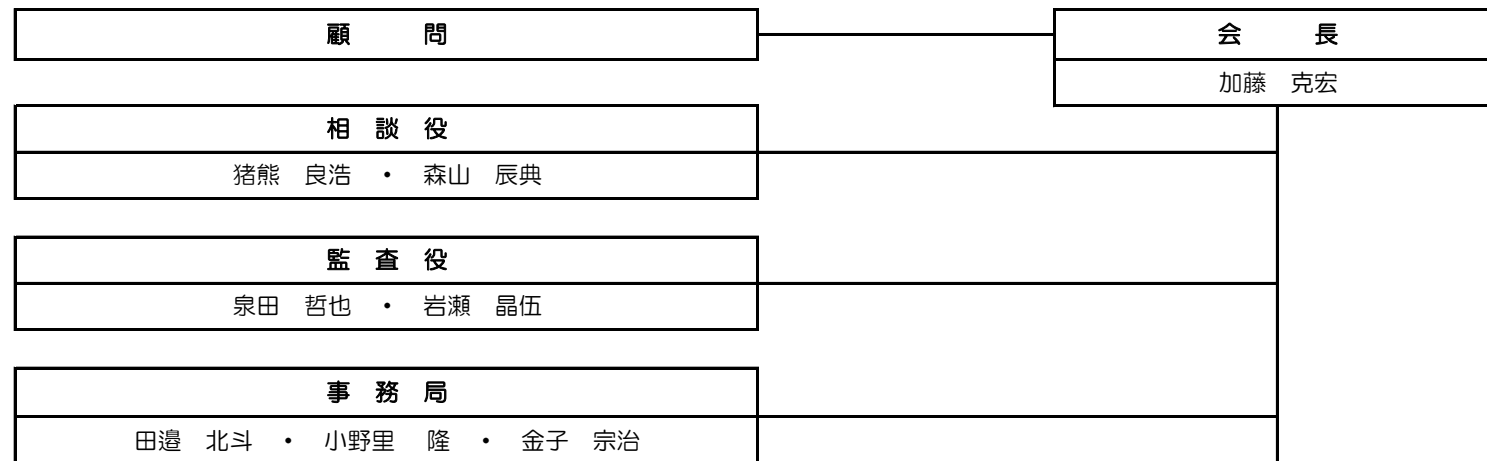


2022年度 組織図



☆会長、相談役、監査役はグループに属さない。

副会長	
浅野 大喜	筆頭・公開例会
川瀬 裕也	1G・会員増強
小山 公一	2G・研修旅行 若衆会
水野 義朗	3G・広報

◎委員長 ○副委員長 *委員

*50音順

広報委員会	◎ 須藤 祐太 ○ 岡田 裕司 * 相場 義泰 * 飯塚 誠 * 花澤 健吾
会員増強委員会	◎ 清水 隆之 ○ 中野 充美 * 赤塚 直人 * 岡本 康佑 * 齋藤 正臣
公開例会委員会	◎ 田中 大夢 ○ 野崎 資吏 * 小林 丈児 * 長谷川 貴一 * 藤田 照幸
研修旅行委員会	◎ 原 宏之 ○ 大橋 和由 * 岡田 大器 * 金子 了 * 藤原 誠也
若衆会委員会	◎ 小林 丈児 ○ 赤塚 直人 * 石川 貴大 * 大橋 和由 * 岡田 大器

◎リーダー ○サブリーダー *幹事

第1グループ

- ◎ 柳取 大輔
- 石川 譲
- * 捧 浩介
- * 佐藤 真也
- * 榎田 一希

第1グループ

新入会員

- | | | |
|-------|-------|-------|
| 飯塚 誠 | 関川 千熙 | 遠藤茉莉香 |
| 五十嵐拓朗 | 田中福太郎 | 高野 嘉彦 |
| 遠藤 祐哉 | 中野 充美 | |
| 齋藤 和也 | 橋本 潤 | |
| 齋藤 正臣 | 藤田 照幸 | |
| 清水 隆之 | 藤原 誠也 | |
| 関藤 紘希 | | |

第2グループ

- ◎ 笹川 英二
- 鈴木 達夫
- * 金子 瑞樹

第2グループ

新入会員

- | | | |
|-------|-------|-------|
| 相場 義泰 | 川越 健矢 | 久保 匡平 |
| 五十嵐啓彰 | 佐久間康之 | 稲田 将史 |
| 海老名 等 | 外山 貴善 | 鈴木 啓介 |
| 大橋 和由 | 長谷川貴一 | |
| 岡田 大器 | 原 宏之 | |
| 岡本 康佑 | 丸山 健介 | |

第3グループ

- ◎ 山口 透
- 浅野 良裕
- * 石川 貴大
- * 瀧澤 大輔
- * 永井 達也

第3グループ

新入会員

- | | | |
|-------|-------|-------|
| 赤塚 直人 | 田中 大夢 | 平出千奈美 |
| 岡田 裕司 | 田辺 敬輔 | |
| 金子 了 | 土田 真人 | |
| 小林 丈児 | 野崎 資吏 | |
| 須藤 祐太 | 花澤 健吾 | |
| 滝口 大樹 | 宮島 太成 | |

川瀬 裕也 田邊 北斗

小山 公一 金子 宗治

水野 義朗 小野里 隆
浅野 大喜