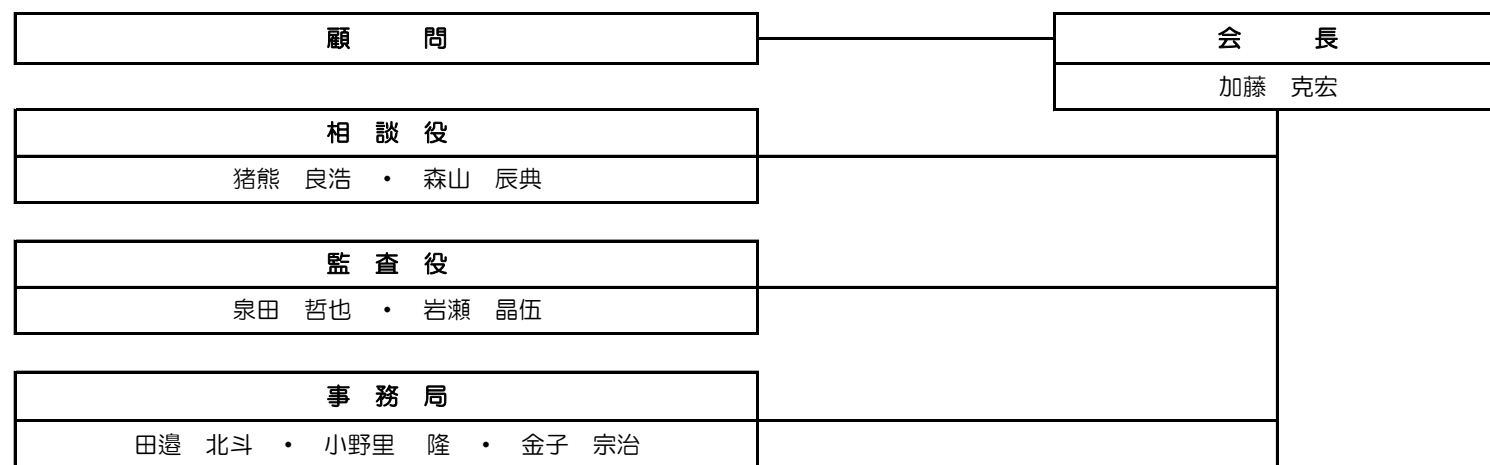


2022年度 組織図



☆会長、相談役、監査役はグループに属さない。

副会長	
浅野 大喜	筆頭・公開例会
川瀬 裕也	1G・会員増強
小山 公一	2G・研修旅行 若衆会
水野 義朗	3G・広報

◎委員長 ○副委員長 *委員 *50音順

広報委員会	◎ 須藤 祐太	○ 岡田 裕司	* 相場 義泰	* 飯塚 誠
	* 花澤 健吾			
会員増強委員会	◎ 清水 隆之	○ 中野 充美	* 赤塚 直人	* 岡本 康佑
	* 齋藤 正臣			
公開例会委員会	◎ 田中 大夢	○ 野崎 資吏	* 小林 丈児	* 長谷川 貴一
	* 藤田 照幸			
研修旅行委員会	◎ 原 宏之	○ 大橋 和由	* 岡田 大器	* 金子 了
	* 藤原 誠也			
若衆会委員会	◎ 小林 丈児	○ 赤塚 直人	* 石川 貴大	* 大橋 和由
	* 岡田 大器			

◎リーダー ○サブリーダー *幹事

第1グループ

- ◎ 柳取 大輔
- 石川 譲
- * 捧 浩介
- * 佐藤 真也
- * 榎田 一希

第1グループ 新入会員

- | | | |
|-------|-------|-------|
| 飯塚 誠 | 関川 千熙 | 遠藤茉莉香 |
| 五十嵐拓朗 | 田中福太郎 | 高野 嘉彦 |
| 遠藤 祐哉 | 中野 充美 | 星野 大輔 |
| 齋藤 和也 | 橋本 潤 | |
| 齋藤 正臣 | 藤田 照幸 | |
| 清水 隆之 | 藤原 誠也 | |
| 関藤 紘希 | | |

第2グループ

- ◎ 笹川 英二
- 鈴木 達夫
- * 金子 瑞樹

第2グループ 新入会員

- | | | |
|-------|-------|-------|
| 相場 義泰 | 川越 健矢 | 久保 匡平 |
| 五十嵐啓彰 | 佐久間康之 | 稲田 将史 |
| 海老名 等 | 外山 貴善 | 鈴木 啓介 |
| 大橋 和由 | 長谷川貴一 | 西山 瑠美 |
| 岡田 大器 | 原 宏之 | |
| 岡本 康佑 | 丸山 健介 | |

第3グループ

- ◎ 山口 透
- 浅野 良裕
- * 石川 貴大
- * 瀧澤 大輔
- * 永井 達也

第3グループ 新入会員

- | | | |
|-------|-------|-------|
| 赤塚 直人 | 田中 大夢 | 平出千奈美 |
| 岡田 裕司 | 田辺 敬輔 | 佐野 寛規 |
| 金子 了 | 土田 真人 | 服部 剛也 |
| 小林 丈児 | 野崎 資吏 | 平出 昂大 |
| 須藤 祐太 | 花澤 健吾 | |
| 滝口 大樹 | 宮島 太成 | |

川瀬 裕也 田邊 北斗

小山 公一 金子 宗治

水野 義朗 小野里 隆
浅野 大喜